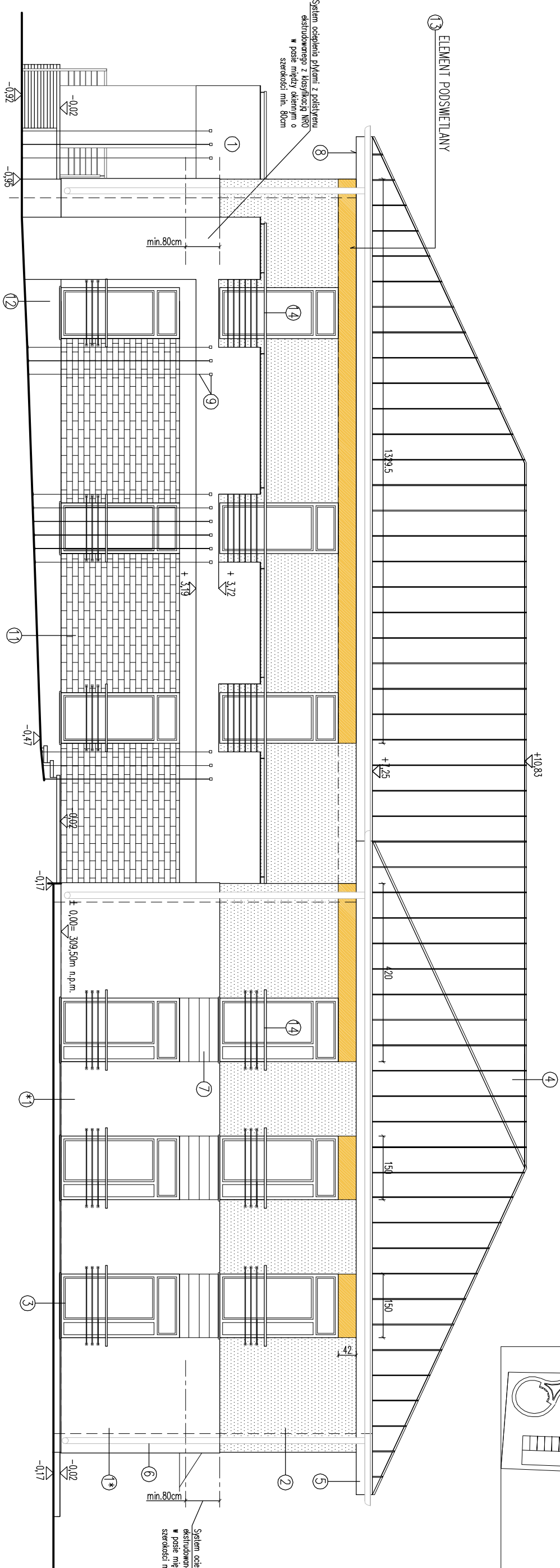
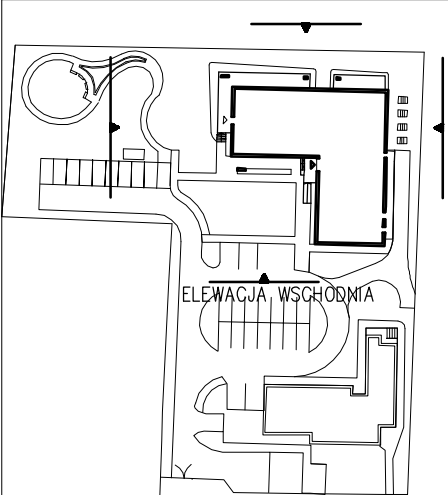


UWAGA: DOKUMENTACJĘ ROZPATRYWAĆ ŁĄCZNIE Z OPISEM TECHNICZNYM ORAZ PROJEKTAMI BRANŻOWYMI.



1	Tynk podstawowy 3cm styropianu)	sylikatowo-silikonowy, faktura "kamyczkowa", ziarno 1,5mm, barwiony w masie, kolor wg próbnika NCS S 0502-Y (Ecru);
2	Tynk akcentujący	sylikatowo-silikonowy, faktura "kamyczkowa", ziarno 1,5mm, barwiony w masie, kolor wg próbnika NCS S 3502-Y (Jasny szary);
3	Stolarzka okienna i drzwiowa	PCV w kolorze grafit/antycyt
4	Pokrycie dachowe z blachy płaskiej + akcesoria dachowe	Blacha stalowa gr. min. 0,6mm układana na rpek stojący podwójny w arkuszach o szer. krycia 50-60cm
5	Obróbki blacharskie m.in. kominów, parapety zewn., okucie deski czołowej, pos. rynnowe...	Powłoka w kolorze grafit/antycyt, odporna na ścieranie i promieniowanie UV. Grubość lakieru 50µm, Blacha stalowa ocynkowana powlekana gr.0,6-0,7mm kolor grafit/antycyt, kolor anodologicznie jak dach
6	Rynny i rury spustowe + akcesoria	Blacha stalowa ocynkowana powlekana kolor grafit/antycyt, kolor anodologicznie jak dach
7	Elewacyjna okładzina HPL drewnopodobna	Okładzina z płyt HPL drewnopodobnych do wys. 2,2m na wybranych fragmentach wg rys. elewacji i rzutu np. płyta elewacyjna HPL KRONOPOL gr. 8mm, odporna na UV, wzór D-6044 lub D-6045, układ sioł poziomy
8	Podbitka	Podbitka w kolorze grafit/antycyt montowana na listwach J.
9	Elementy stalowe	Stal ocynkowana ognioowo malowana na kolor grafit/antycyt nr wg RAL 7016
10	Schody wejściowe i podjazd	kostka brukowa w kolorze grafit;
11	okładzina klinkierowa	Cegła klinkierowa w kolorze złotym, połówka 65mm, montaz na podkonstrukcji
12	Cokoł	sylikatowo-silikonowy, faktura "kamyczkowa", ziarno 1,5mm, barwiony w masie, kolor wg. próbnika NCS S 5502-Y (Ciemny szary);
13	Panel podświetlany w ramce aluminiowej	kolorystyka: odcień pomarańcza do decyzji projektanta na etapie realizacji
13*	Panel bez podświetlenia w ramce aluminiowej	kolorystyka: odcień pomarańcza do decyzji projektanta na etapie realizacji
14	Balustrada	stal ocynkowana ognioowo, malowana proszkowo na kolor grafit/antycyt nr wg RAL 7016

PROJEKT WYKONAWCZY BUDYNKU DOMU POMOCY SPOŁECZNEJ W BAĆKOWICACH.				ICSI PROJEKT	
Adres inwestycji : GM. BAĆKOWICE, BAĆKOWICE , DZ. NR EMD. 590				Etap : PROJEKT WYKONAWCZY	
Treść : GM. BAĆKOWICE, BAĆKOWICE , DZ. NR EMD. 590				Symbol projektu/ nr części: WA/1	
ELEWACJA FRONTOWA. WSCHODNIA				Data : 04.2017	
Projektował : mgr inż.arch. Monika Kasprówitz		SW 35/2007		Skala : 1:100	
Sprawdził : mgr inż.arch. Paweł Chromik		KL 348/94		nr rys : WA-06	