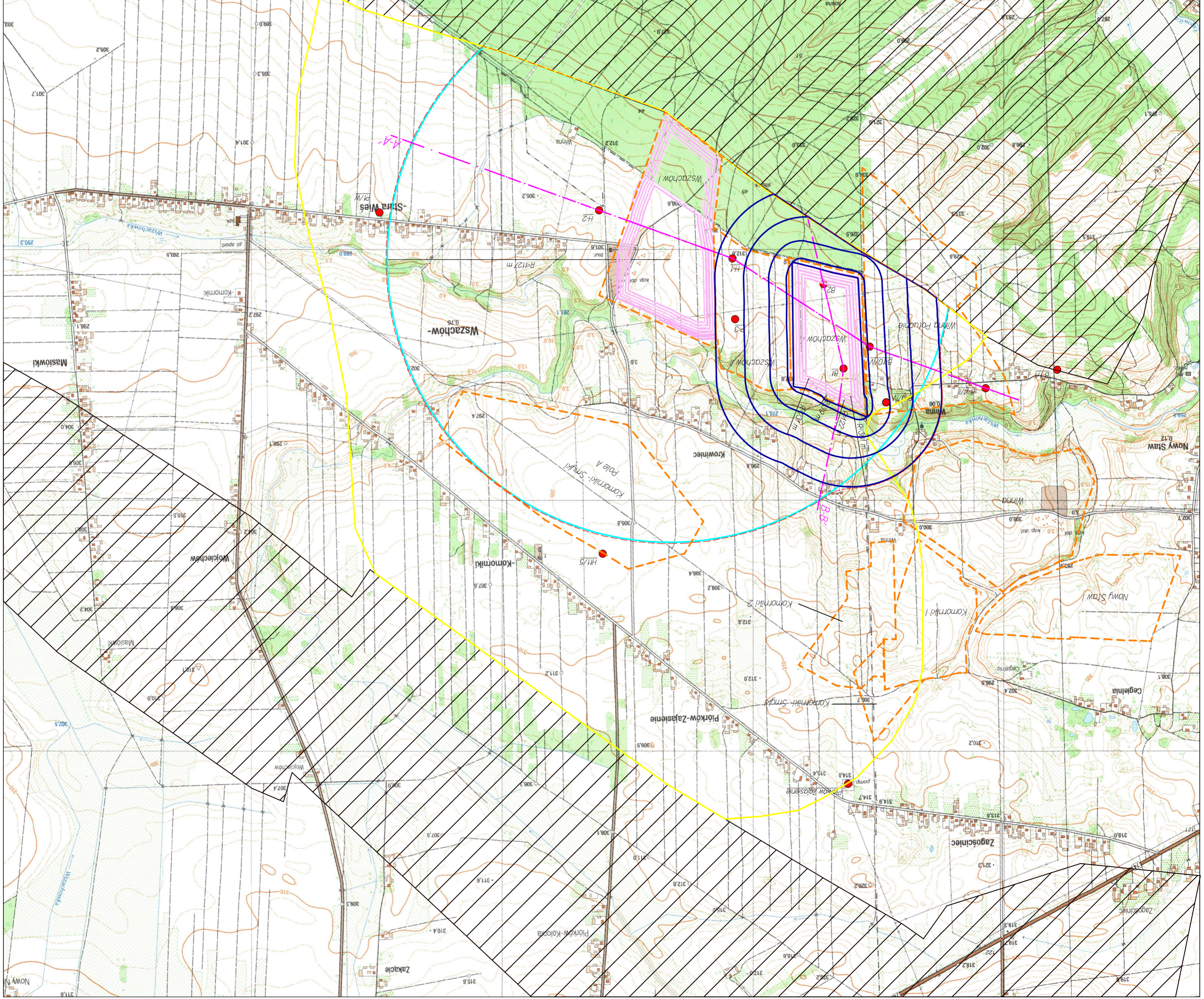


PRZEDSIĘBIORSTWO PROJEKTOWO - USŁUGOWE "AREA"  
 Nr. rys. 7  
 Nr. arch. 3/4/75  
 skala 1:10 000  
 Data: 2024 r.  
 Kamieniołomy Świątkrzyskie S.A.  
 ul. Błonie 8, 27-600 Sandomierz  
 Dodatek nr 1 do dokumentacji hydrogeologicznej  
 określającej warunki hydrogeologiczne w związku  
 z zamierzonym wykonaniem odwadnień w celu  
 wydobycia kapalinę ze złoża dolomitów dewonskich

Mapa prognozowanego skutkowanego oddziaływania odwadniania kopalin Wszachów I i Wszachów II (wariant B)



- Opisania:
- granica złoża Wszachów III oraz sąsiednich
  - studnie wiercone, otwory złożeń i obserwacyjne
  - brak użytkowego piętła wodonośnego wg MHP
  - prognozowany zasięg lej depresji od środka wyrobiska kopalin Wszachów I (promień leja R=112 m)
  - prognozowany zasięg lej depresji od konturu wyrobiska kopalin Wszachów III (promień leja dla poziomu -235 wznosi R=361 m; promień leja dla poziomu -250 wznosi R=231 m; promień leja dla poziomu -265 wznosi R=122 m; promień leja dla poziomu -280 wznosi R=39 m; promień leja dla poziomu -290 wznosi R=5 m)
  - skumulowany prognozowany zasięg lej depresji od kopalin Wszachów I i Wszachów II (wariant B)
  - projektowane skarpy w złożu
  - przekroj geologiczny
  - lej depresji kopalin Wszachów I
  - wg Dod. nr 2 do dok. hydrogeologicznej złoża Wszachów I z 2018 r. (obniżenie zwierciadła wody 2-5 m)